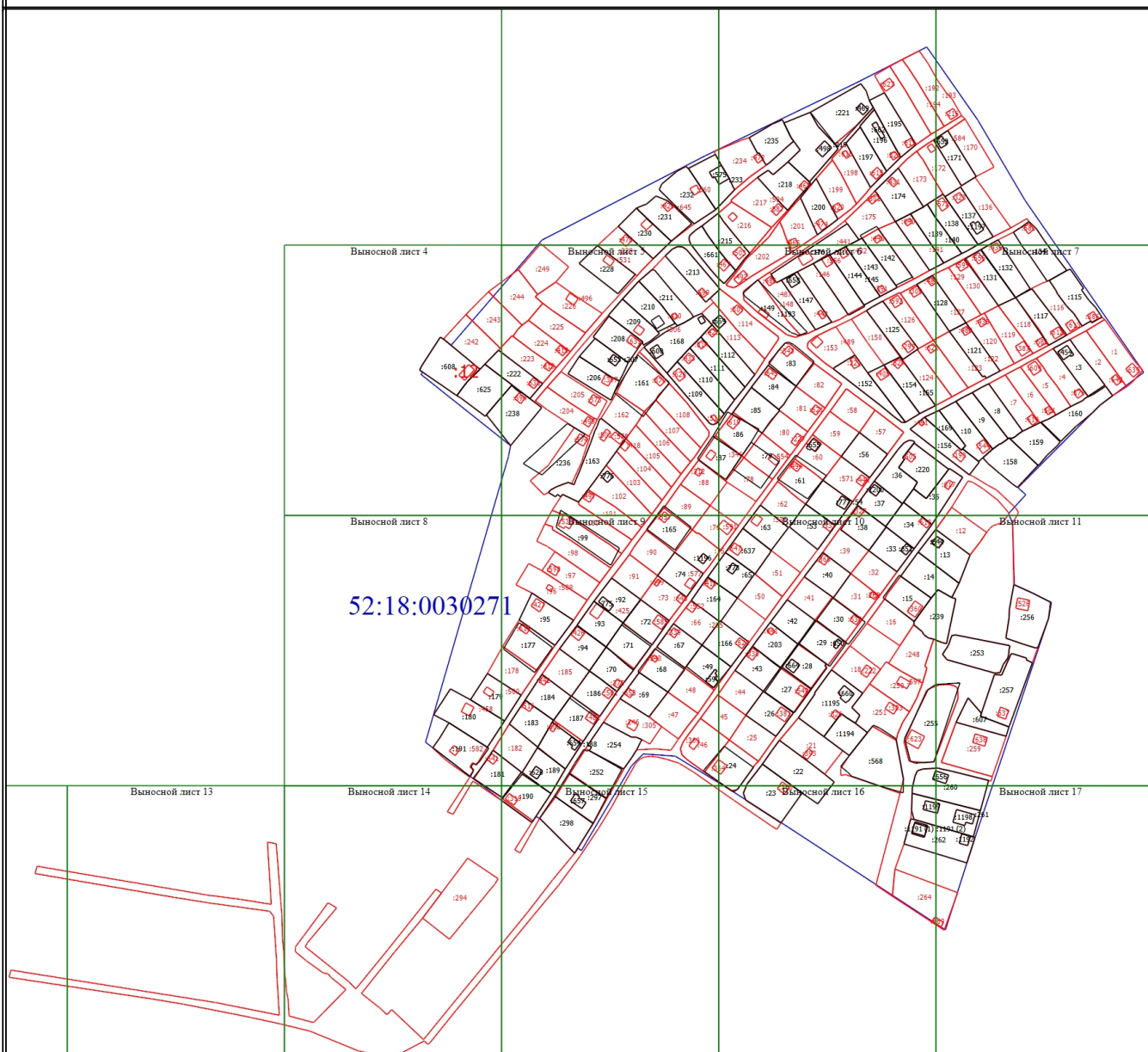


Схема границ земельных участков



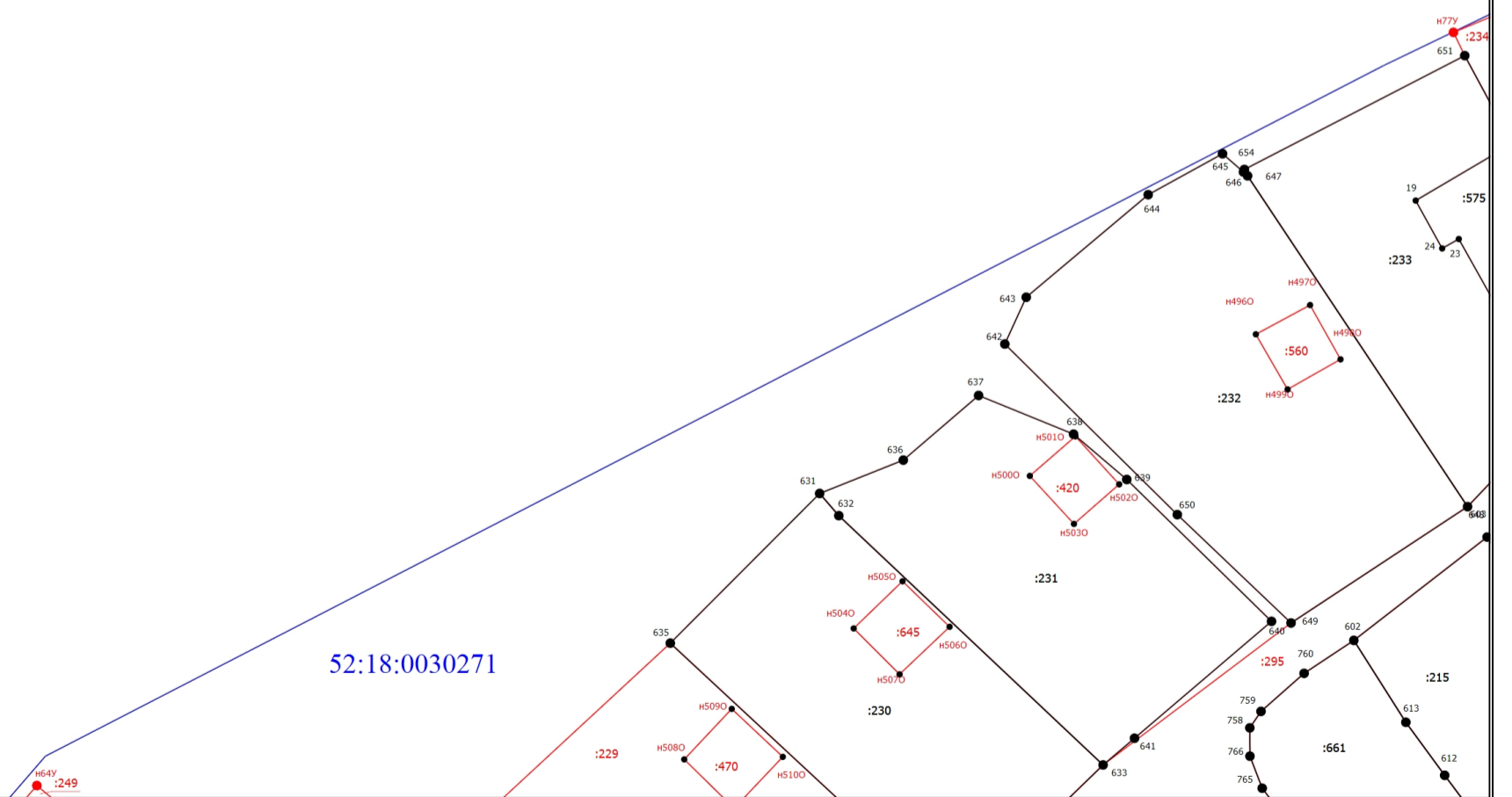
Масштаб 1:4000

Условные обозначения:

<p>— (red line) - Часть границы, местоположение которой определено при выполнении кадастровых работ</p> <p>• (black dot) - Характерная точка контура здания, сооружения, объекта незавершенного строительства</p> <p>1 - Обозначение характерной точки, местоположение которой не изменилось или было уточнено</p> <p>н1У - Обозначение новой характерной точки</p> <p>:242 - Уточняемый земельный участок</p> <p>:611 - Уточняемое здание</p> <p>— (black line) - Часть контура, образованного проекцией существующего в ЕГРН наземного конструктивного элемента здания, сооружения, объекта незавершенного строительства</p> <p>□ (square) - Пункт геодезической сети специального назначения, созданной в соответствии с законодательством Российской Федерации о геодезии и картографии</p> <p>52:18:0030271 - Номер кадастрового квартала</p>	<p>• (black dot) - Характерная точка границы земельного участка, сведения ЕГРН о которой соответствуют требованиям, установленным в соответствии с частью 13 статьи 22 Федерального закона от 13 июля 2015 г. N 218-ФЗ "О государственной регистрации недвижимости"</p> <p>• (black dot) - Характерная точка границы, сведения о которой позволяют однозначно определить ее положение на местности</p> <p>— (red line) - Обозначение ликвидируемой характерной точки</p> <p>809 - Кадастровый номер земельного участка</p> <p>:3 - Кадастровый номер здания</p> <p>:454 - Часть границы, сведения ЕГРН о которой позволяют однозначно определить ее положение на местности</p> <p>— (black line) - Часть контура, образованного проекцией вновь образованного наземного конструктивного элемента здания, сооружения, объекта незавершенного строительства</p> <p>— (blue line) - Граница кадастрового квартала</p> <p>• (red dot) - Характерная точка границы земельного участка, сведения о которой отсутствуют в ЕГРН, местоположение которой определено при кадастровых работах (новая характерная точка)</p>
--	---

Схема границ земельных участков

Выносной лист I

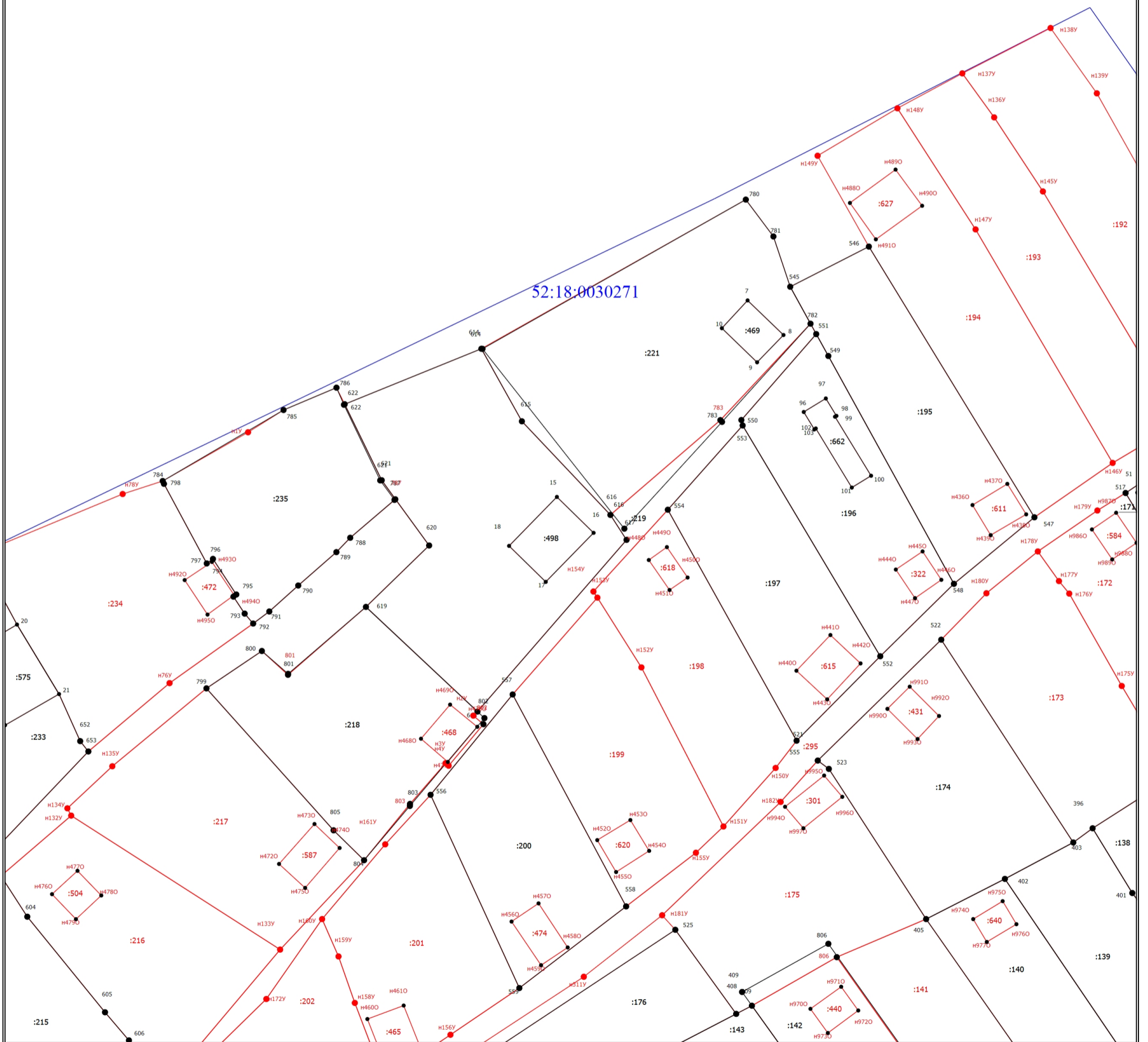


Условные обозначения приведены на основном листе раздела

Масштаб 1:500

Схема границ земельных участков

Выносной лист 2

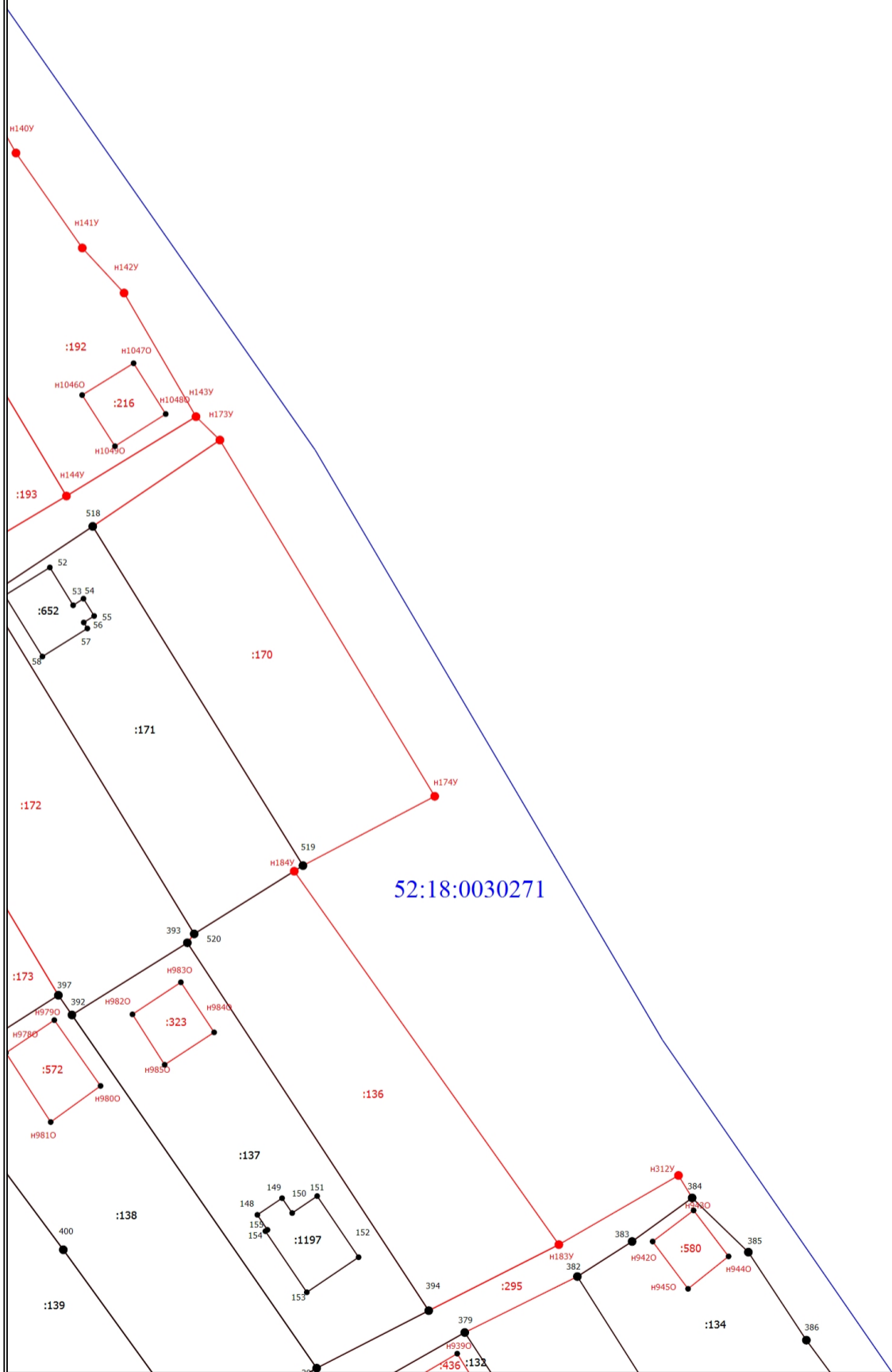


Условные обозначения приведены на основном листе раздела

Масштаб 1:500

Схема границ земельных участков

Выносной лист 3

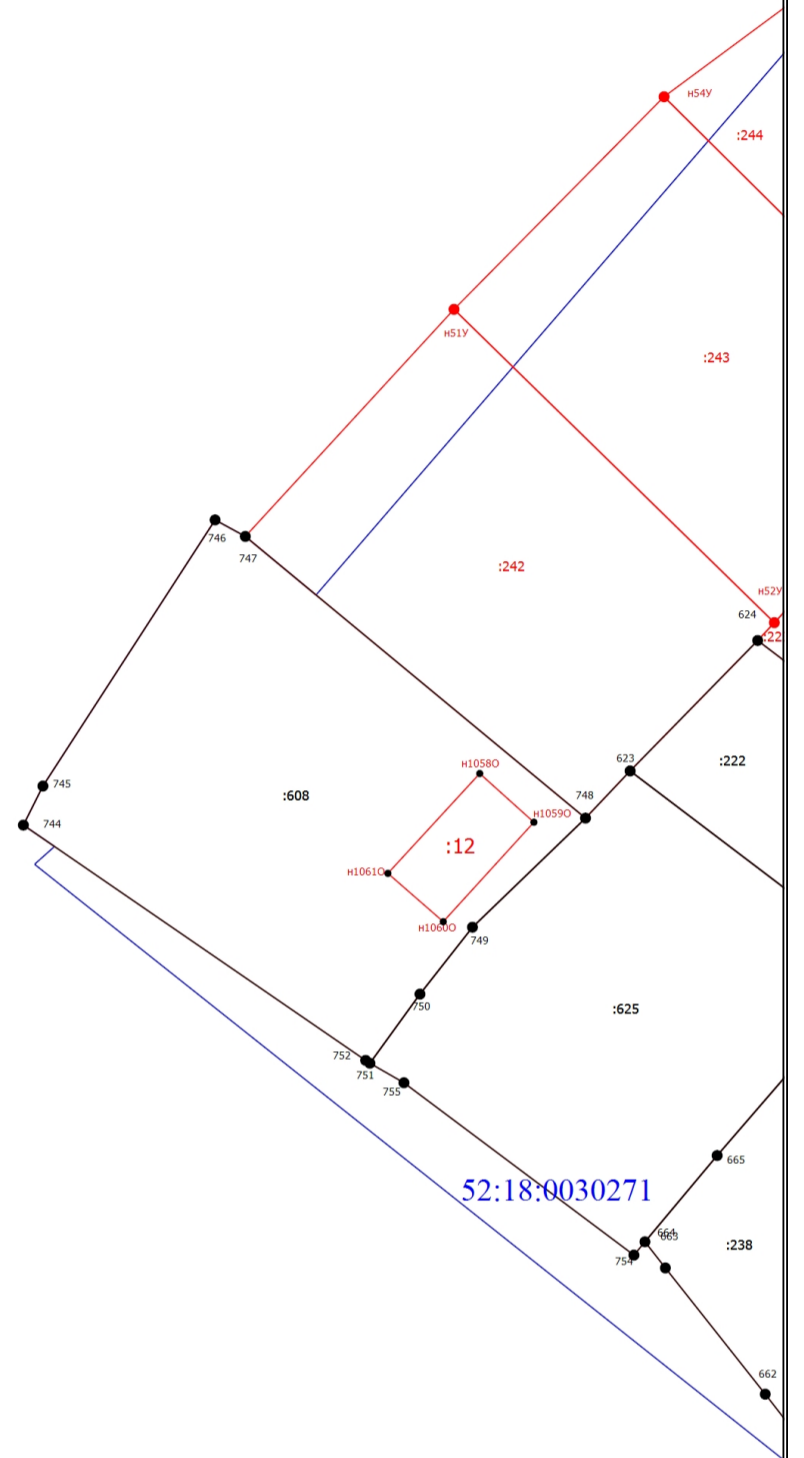


Условные обозначения приведены на основном листе раздела

Масштаб 1:500

Схема границ земельных участков

Выносной лист 4



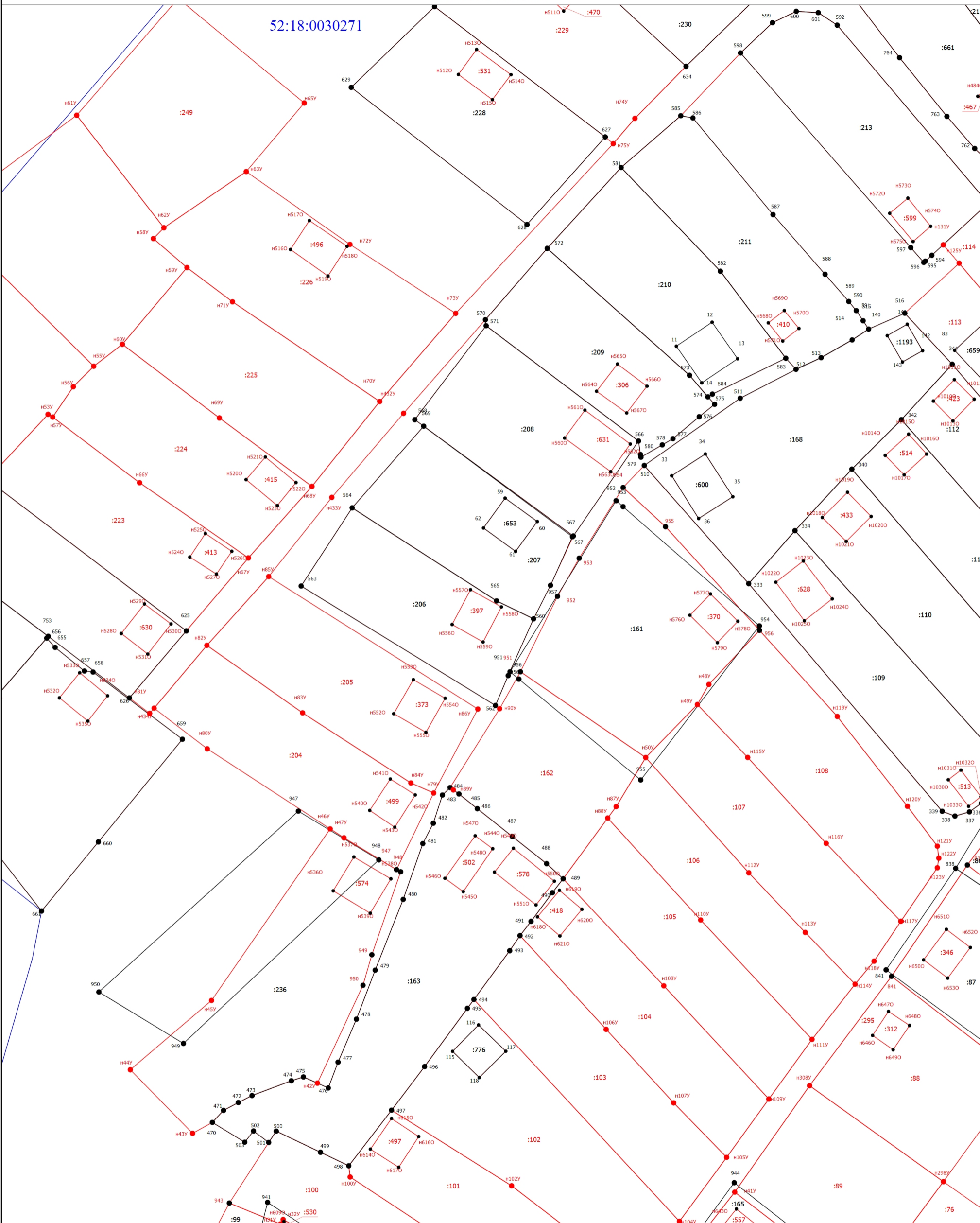
Условные обозначения приведены на основном листе раздела

Масштаб 1:500

Схема границ земельных участков

Выносной лист 5

52:18:0030271



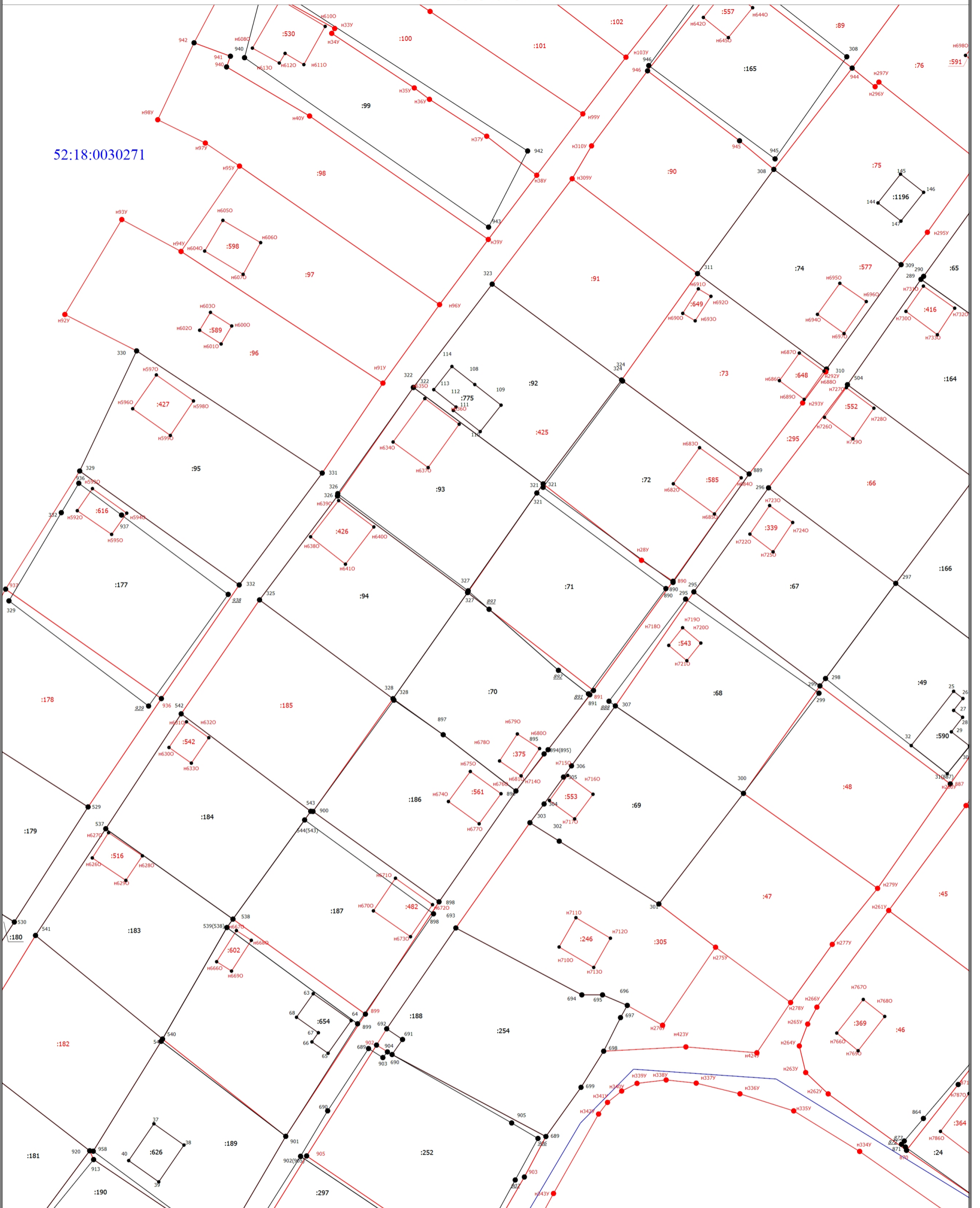
Условные обозначения приведены на основном листе раздела

Масштаб 1:500

Схема границ земельных участков

Выносной лист 9

52:18:0030271

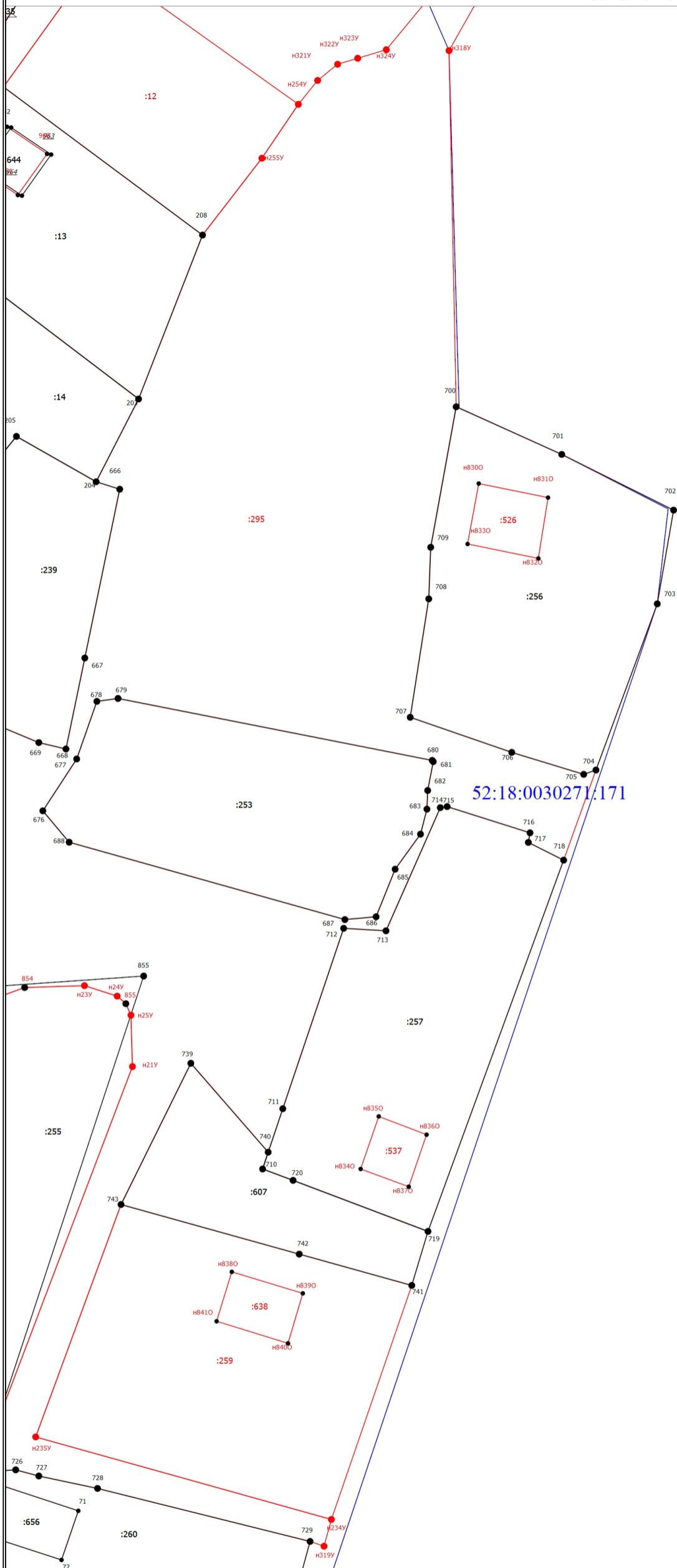


Условные обозначения приведены на основном листе раздела

Масштаб 1:500

Схема границ земельных участков

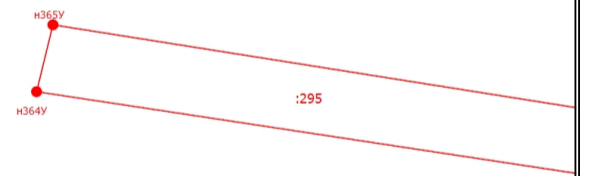
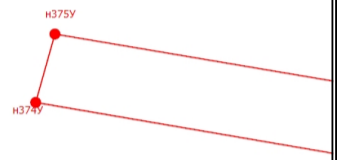
Выносной лист 11



Условные обозначения приведены на основном листе раздела Масштаб 1:500

Схема границ земельных участков

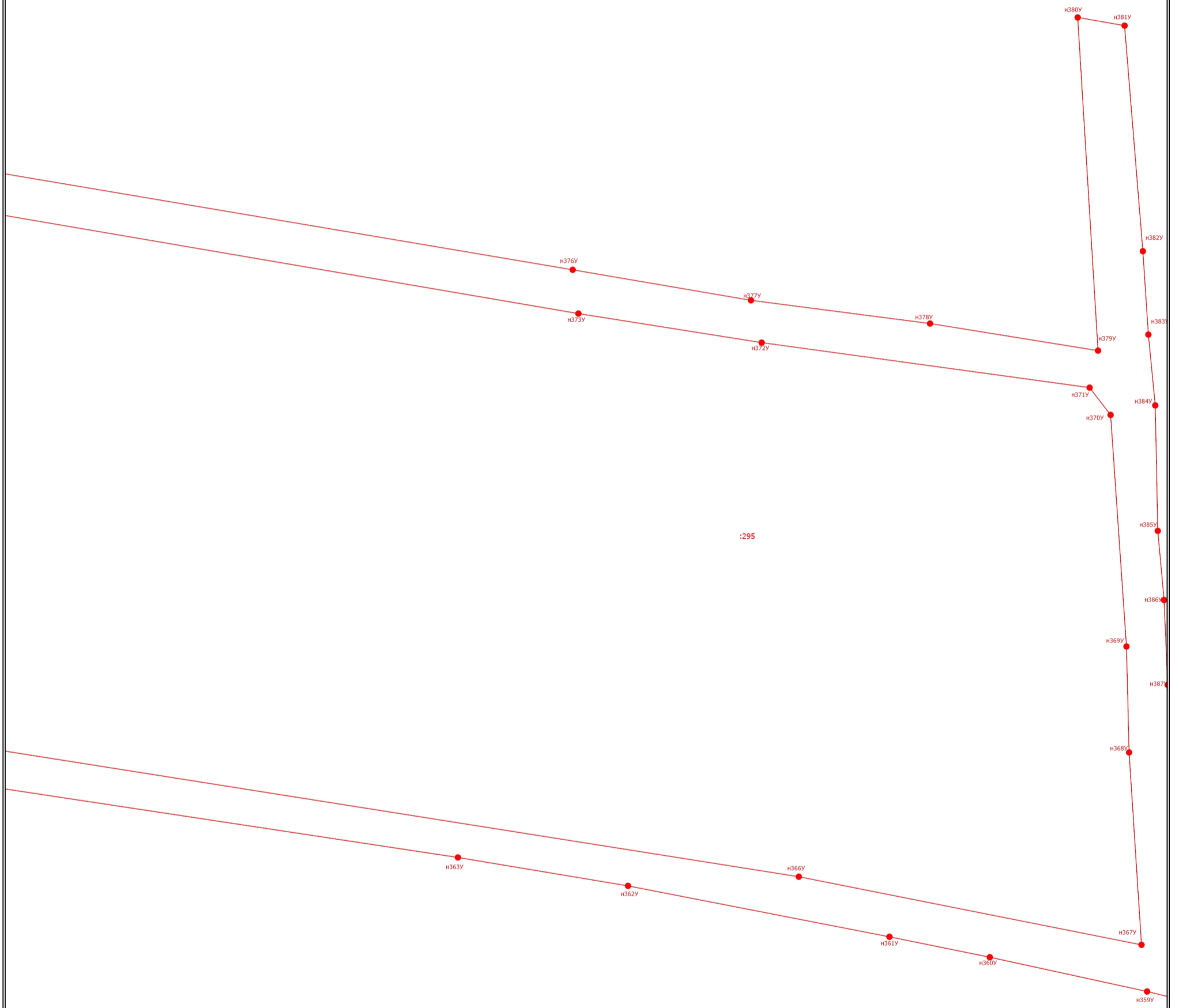
Выносной лист 12



Условные обозначения приведены на основном листе раздела Масштаб 1:500

Схема границ земельных участков

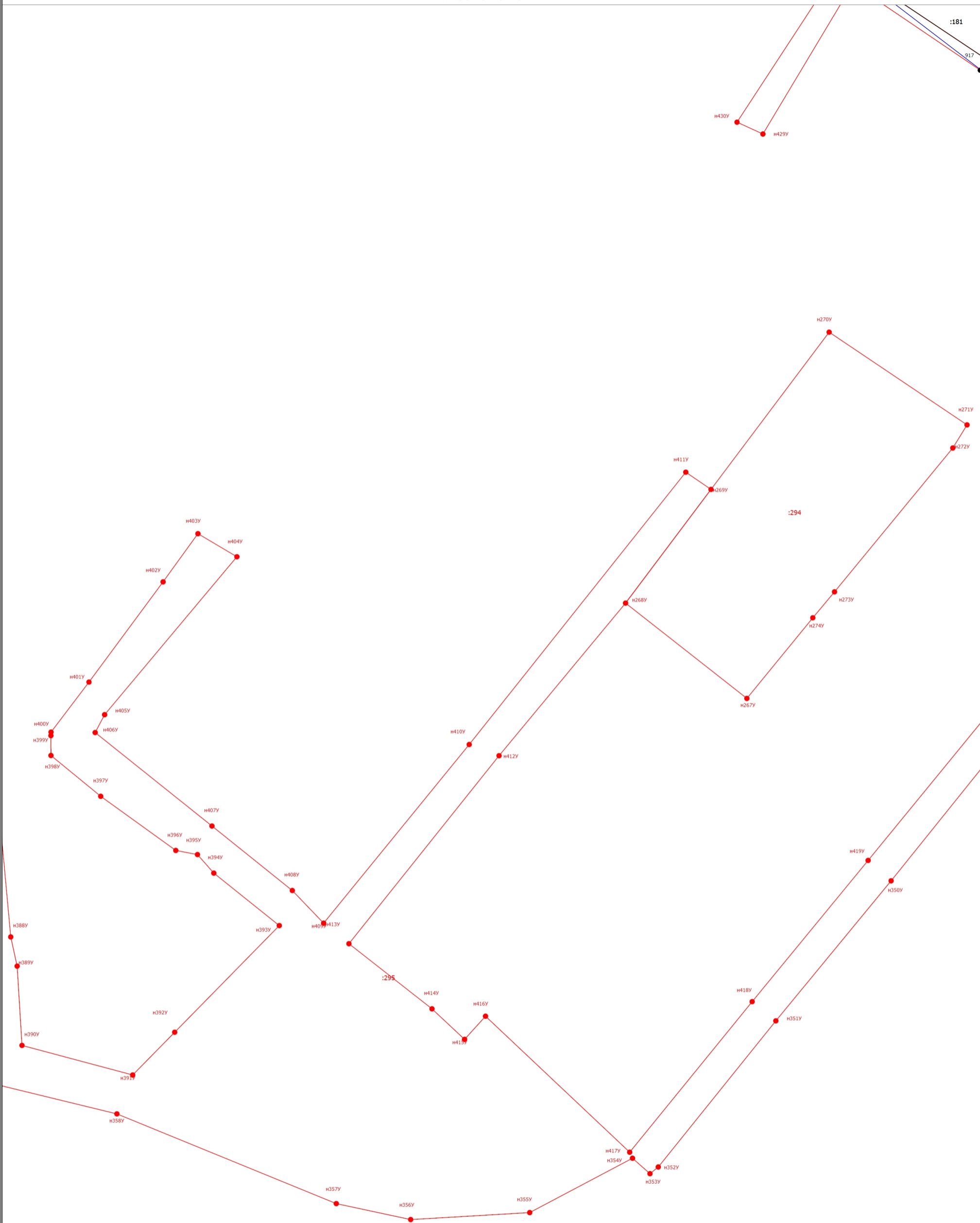
Выносной лист 13



Условные обозначения приведены на основном листе раздела Масштаб 1:500

Схема границ земельных участков

Выносной лист 14



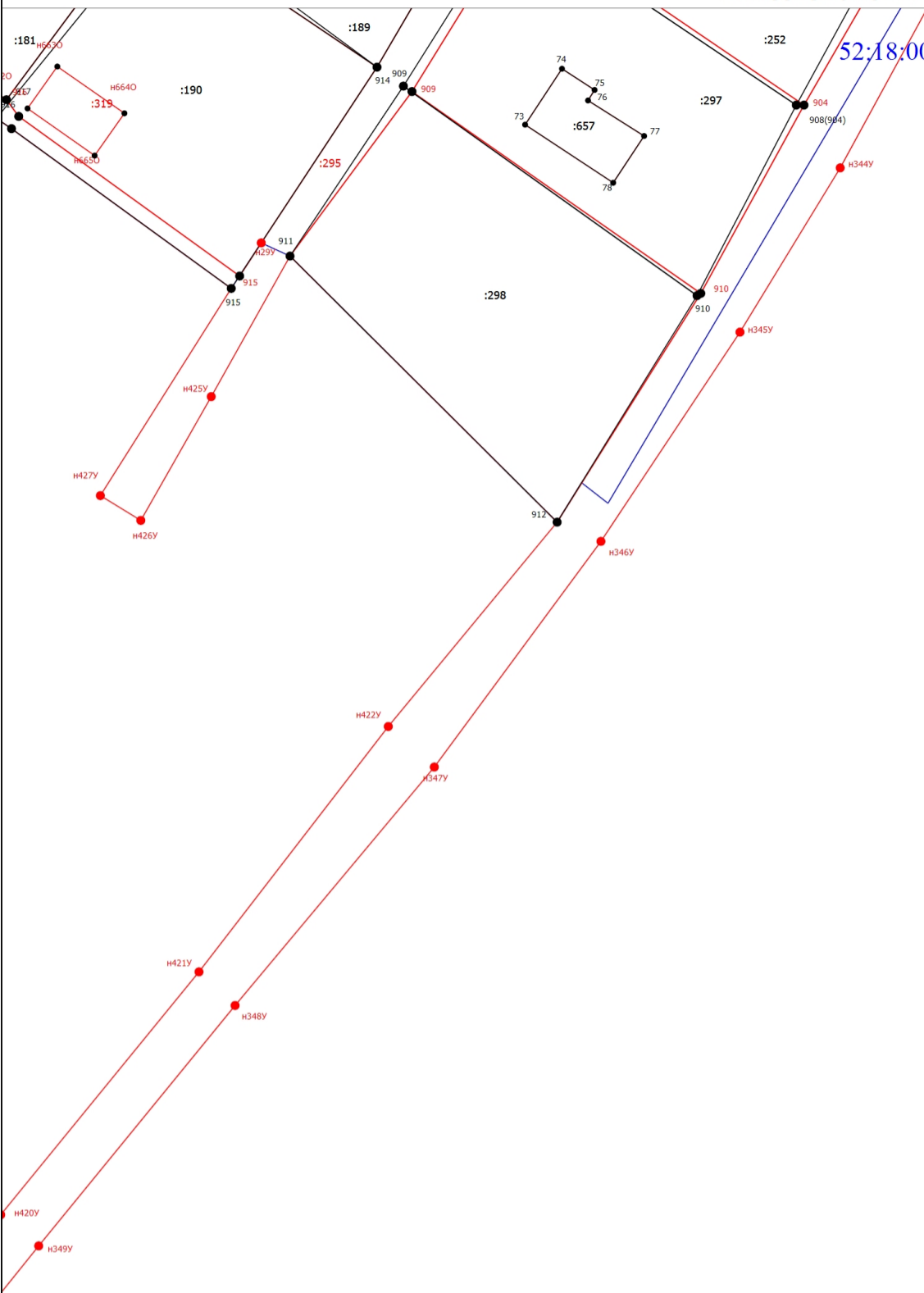
Условные обозначения приведены на основном листе раздела

Масштаб 1:500

Схема границ земельных участков

Выносной лист 15

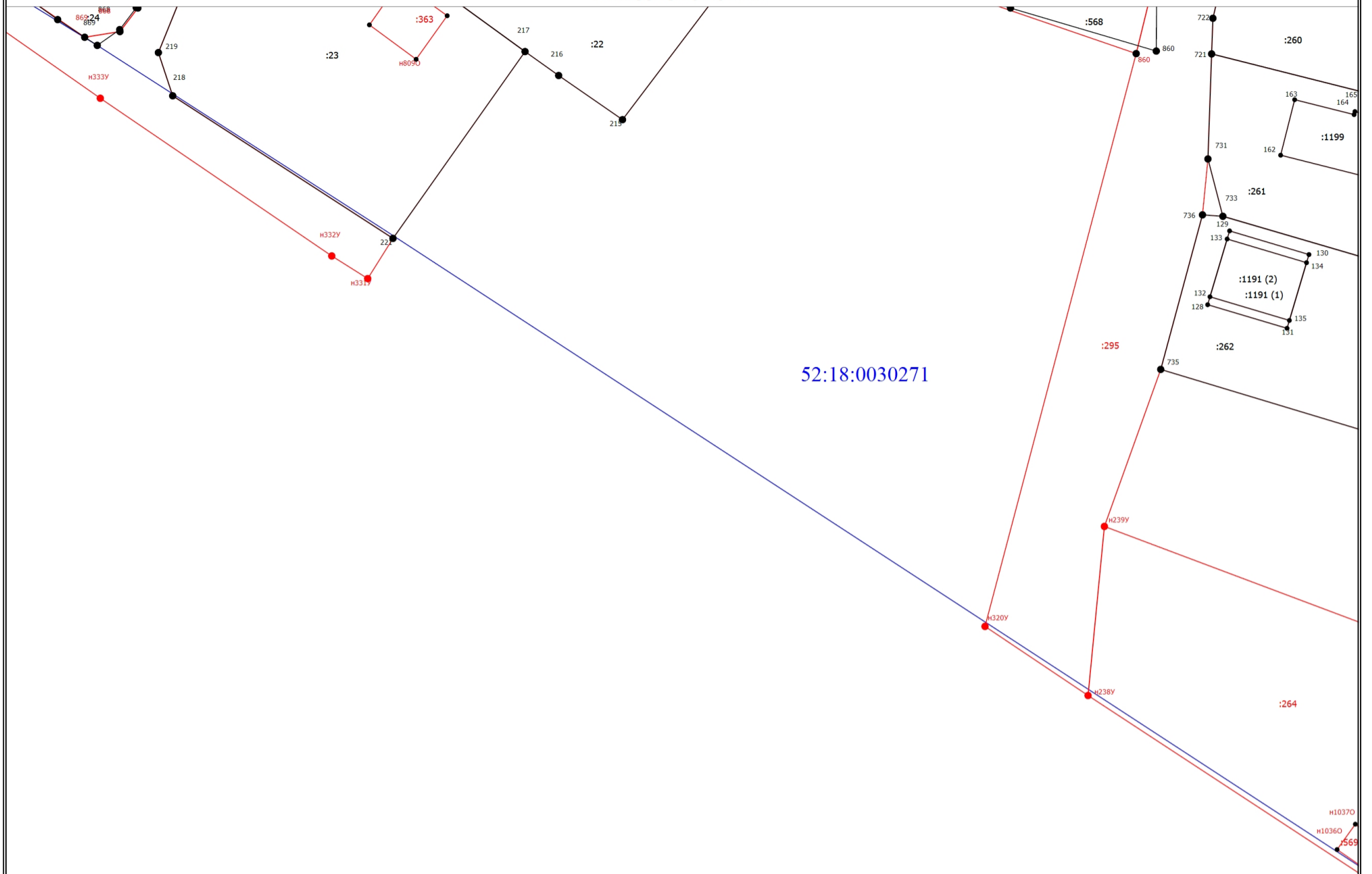
52:18:0030271



Условные обозначения приведены на основном листе раздела Масштаб 1:500

Схема границ земельных участков

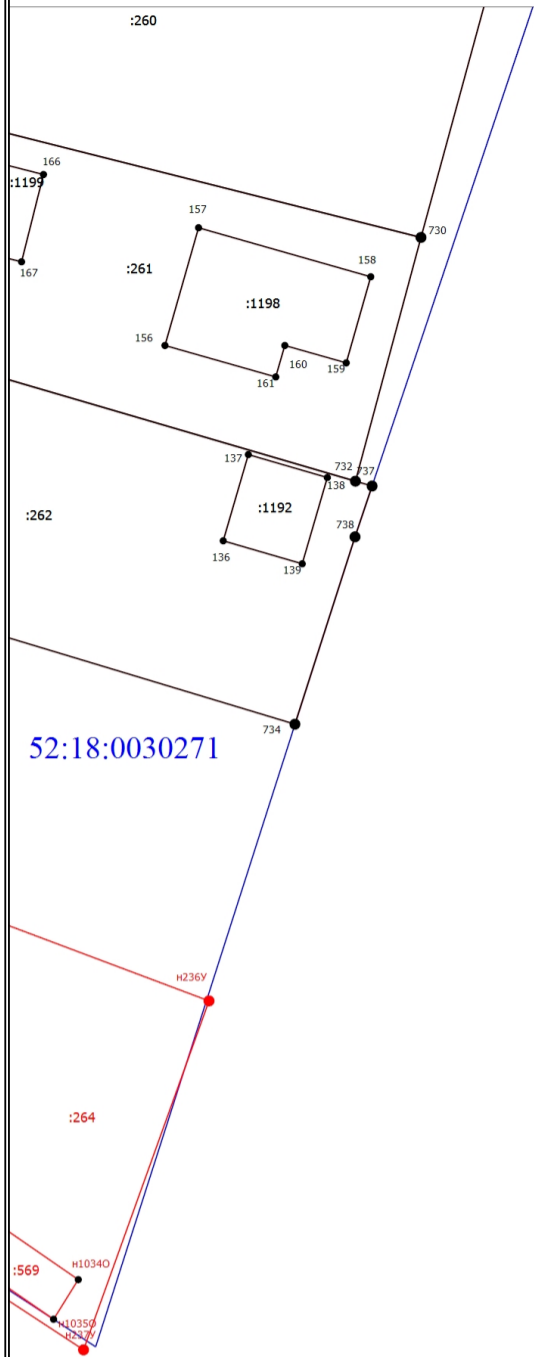
Выносной лист 16



Условные обозначения приведены на основном листе раздела Масштаб 1:500

Схема границ земельных участков

Выносной лист 17



Условные обозначения приведены на основном листе раздела Масштаб 1:500